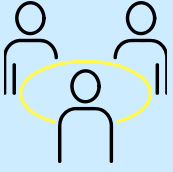


Educación Especial: ¿Qué Necesita Saber?



¡Usted es un miembro muy importante en el equipo de IEP de su hijo/a porque usted conoce a su hijo/a mejor que nadie! *Su participación es esencial para el éxito de su estudiante.*



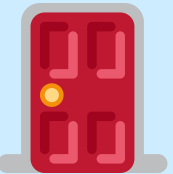
Cada paso que tome debe tener en cuenta la vida adulta de su hijo/a. *¡Los servicios de educación especial deberían ayudar a que su hijo/a esté preparado para la adultez: para educación superior, empleo, y una vida independiente!*



El Programa de Educación Individualizado (IEP) de su hijo/a *se basa en su habilidades y necesidades únicas.* El IEP describe lo que el distrito escolar le proporcionará a su hijo para que reciba una Educación Pública Gratuita y Apropiaada (FAPE).



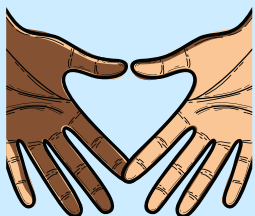
Comparta información sobre su hijo/a, haga preguntas y manténgase involucrada/o. *Prepare su carta de preocupaciones y sugerencias de los padres y el perfil de una página de su hijo/a para cada reunión de IEP.* Tome notas y esté involucrado en todo. Manténgase orientado en soluciones y tenga un plan en mente y una visión para el futuro de su hijo/a. ¡Puede hacerlo!



La educación especial es un servicio, no un lugar. La Ley de Educación para personas con Discapacidades (IDEA, por sus siglas en inglés) *dice que los niños/as con discapacidades deben ser educados junto a los niños sin discapacidad en la medida de lo posible y lo apropiado.*



Un IEP se desarrolla paso a paso. *Recuerde construir una base sólida con los factores especiales y niveles actuales para obtener los objetivos, servicios y ubicación apropiados para su ¡estudiante! La ubicación/placement es un documento separado del IEP y se revisa al final.*



USTED NO ESTÁ SOLO

¡FACT Oregon está aquí para usted! Con nuestro personal liderado por padres que han estado donde usted está, y que han pasado por esto. Nuestra línea de ayuda está disponible para ayudar a responder sus preguntas y equiparla/o con la información y las herramientas que necesita para ser el/la mejor defensor/a de su hijo/a.



Recursos adicionales
disponibles en factoregon.org



Preguntas llamar a (503) 786-6082 o
email a support@factoregon.org

¿Y ahora qué hago con esta información?

¿Cuáles son los siguientes pasos a seguir?

- Escriba su carta de sugerencias y preocupaciones
 - Hable con su estudiante. ¿Qué es lo que ellos quieren hacer?
 - Haga una página centrada en la persona de su estudiante
 - Lea el IEP de su hijo/a (o vaya al paso siguiente)
 - Reúnase con la maestra/profesora de su estudiante y pregúntele acerca del IEP si este está en Inglés y no lo entiende
-

¿Qué preguntas tengo ahora?